



正本

281512941375

www.163.com

www.163.com

www.163.com

www.163.com

www.163.com

www.163.com

www.163.com

项目名称

雨水检测

检测类别

现场检测

委托单位

山东恒利

检测地点

现场检测

检测日期

2024

检测地点

现场检测

检测

检测

检测

检测

检测

检测

检测

检测

检测

检测

检测

检测

检测

检测

检测

检测

检测

检测

检测

检测

检测

检测

检测

检测

检测

检测

检测

检测

检测

检测

检测

检测

检测

检测

检测

检测

检测

检测

检测

检测

检测

检测

检测

检测

检测

检测

检测

检测

检测

检测

检测

检测

检测

检测

检测

检测

检测

检测

检测

检测

检测

检测

检测

检测

检测

检测

检测

检测

检测

检测

检测

检测

检测

检测

检测

检测

检测

检测

检测

检测

检测

检测

检测

检测

检测

检测

检测

检测

检测

检测

检测

检测

检测

检测

检测

检测

检测

检测

检测

检测

检测

检测

检测

检测

检测

检测

检测

检测

检测

检测

检测

检测

检测

检测

检测

检测

检测

检测

检测

检测

检测

检测

检测

检测

检测

检测

检测

检测

检测

检测

检测

检测

检测

检测

检测

检测

检测

检测

检测

检测

检测

检测

检测

检测

检测

检测

检测

检测

检测

检测

检测

检测

检测

检测

检测

检测

检测

检测

检测

检测

2.检测环境 温度: 21.2~24.6°C 相对湿度: 42~53% 其他: /

3.检测仪器

电热鼓风干燥箱	DHG-9050A	DYHLX-162
电子天平	FA3104	DYHLS-158
标准微晶 COD 消解器	KN-108	DYHLS-J6L
紫外可见分光光度计	TU-1810DPC	DYHLS-112
红外测油仪	OIL-460	DYHLS-004
		DYHLS-032

报告编制:

审核:

报告书

签发:



松源环保 2024.10.17 大正公司 DW002 雨水排放口

检测项目	单位	检测结果		
		第一次	第二次	第三次
		24H4781SZ1001	24H4781SZ1002	24H4781SZ1003
氨氮	mg/L	1.73	1.60	1.60
总磷	mg/L	0.06	0.07	0.06
总氮	mg/L	20	13	16
氨氮	mg/L	1.73	1.60	1.60

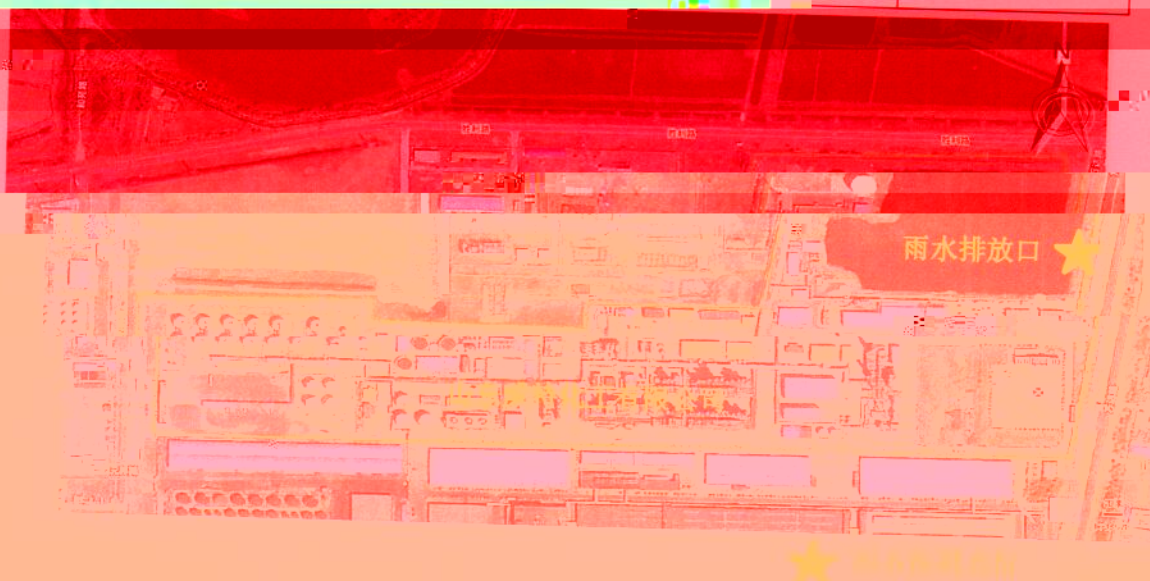


图4 雨水检测布点示意图

5. 质控信息

5.1. 质控措施

1、本次共检测地下水 1 个点位，采样 1 天，1 天 3 次，采集 10% 平行样，对于所有检测项目均采用相应的检测标准及方法。

2、本次采样、分析所用仪器全部经计量检定部门检定合格，在有效期内。

检测报告说明

1. 本检测报告仅对本次委托项目负责

2. 检测工作依据有关法规

3. 本检测报告一式两份，报告无益无效，审核人员签字有效；未加盖公
司检验检测专用章无效